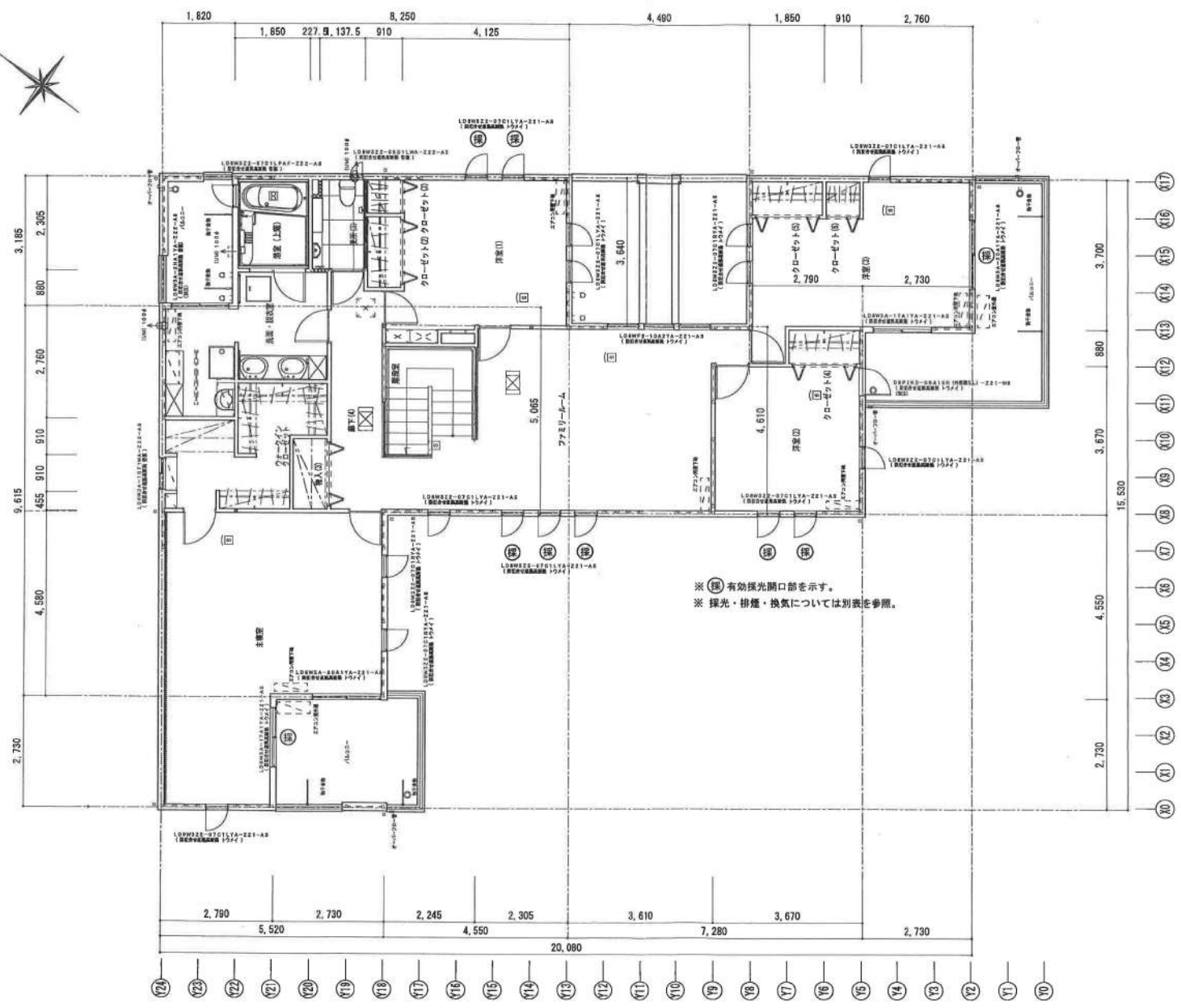


内階段1F~2F (14段)	
階段巾	1,049
踏面	280.0
蹴上	217.8

- 凡例
- (E) 住宅用火災警報機(煙式)を示す
  - (L) 住宅用火災警報機(熱式)を示す(光電式)
  - ※ 住宅用火災警報機の設置位置は、
    - ・天井設置の場合、床・柱・壁より60cm以上離すものとする。
    - ・壁設置の場合、天井より15~50cm以内とする。
    - ・又、17cm等の吹き出し口より150cm以上離すものとする。

記事	工事名称	住宅新築工事	作成年月日	図面番号
	図面名称	1階平面図	縮尺 S=1:100	



※ (E) 有効採光開口部を示す。  
 ※ 採光・排煙・換気については別表を参照。



内階段1F~2F (14段)	
階段巾	1,049
踏面	280.0
蹴上	217.8

- 凡例
- (E) 住宅用火災警報機(煙式)を示す
  - (H) 住宅用火災警報機(熱式)を示す(光電式)
- ※ 住宅用火災警報機の設置位置は、
- ・天井設置の場合、天井より80cm以上離すものとする。
  - ・壁設置の場合、天井より15~50cm以内とする。
  - ・又、T70等の吹き出し口より150cm以上離すものとする。

記  
 事

工事名称	住宅新築工事	作成年月日	図面番号
図面名称	2階平面図	縮尺	
		S=1:100	