

防災マップとは

豊見城市 防災マップとは、豊見城市に影響の想定地震を選定し、津波が発生した場合に想定される水深の深さを色分けした津波浸水予測図や、高潮浸水予想区域、土砂災害危険箇所を示した地図に、避難場所・避難経路などの防災情報を加えたものです。
 防災マップは、迅速な避難活動を可能にするほか、防災教育や防災意識の啓発と高揚に活用でき、また、防災を意識したまちづくりを推進するための一助となります。

緊急時の連絡先

機関名	所在地	電話番号
豊見城市役所	字館長854-1	850-0024
豊見城市消防本部	字高安339-1	850-9108
豊見城市警察署	字瀬長17-8	850-0110

防災情報は、**FMとよみ**

想定津波の最大浸水深 (m)

沖縄県津波被害想定検討委員会検討結果(平成24年1月)
 与根地区(代表地点)
 (1) 津波到達時間: 27分
 (2) 最大遡上高: 10.8m

- 0.01m以上 0.3m未満
- 0.3m以上 1.0m未満
- 1.0m以上 2.0m未満
- 2.0m以上 5.0m未満
- 5.0m以上 10.0m未満
- 10.0m以上

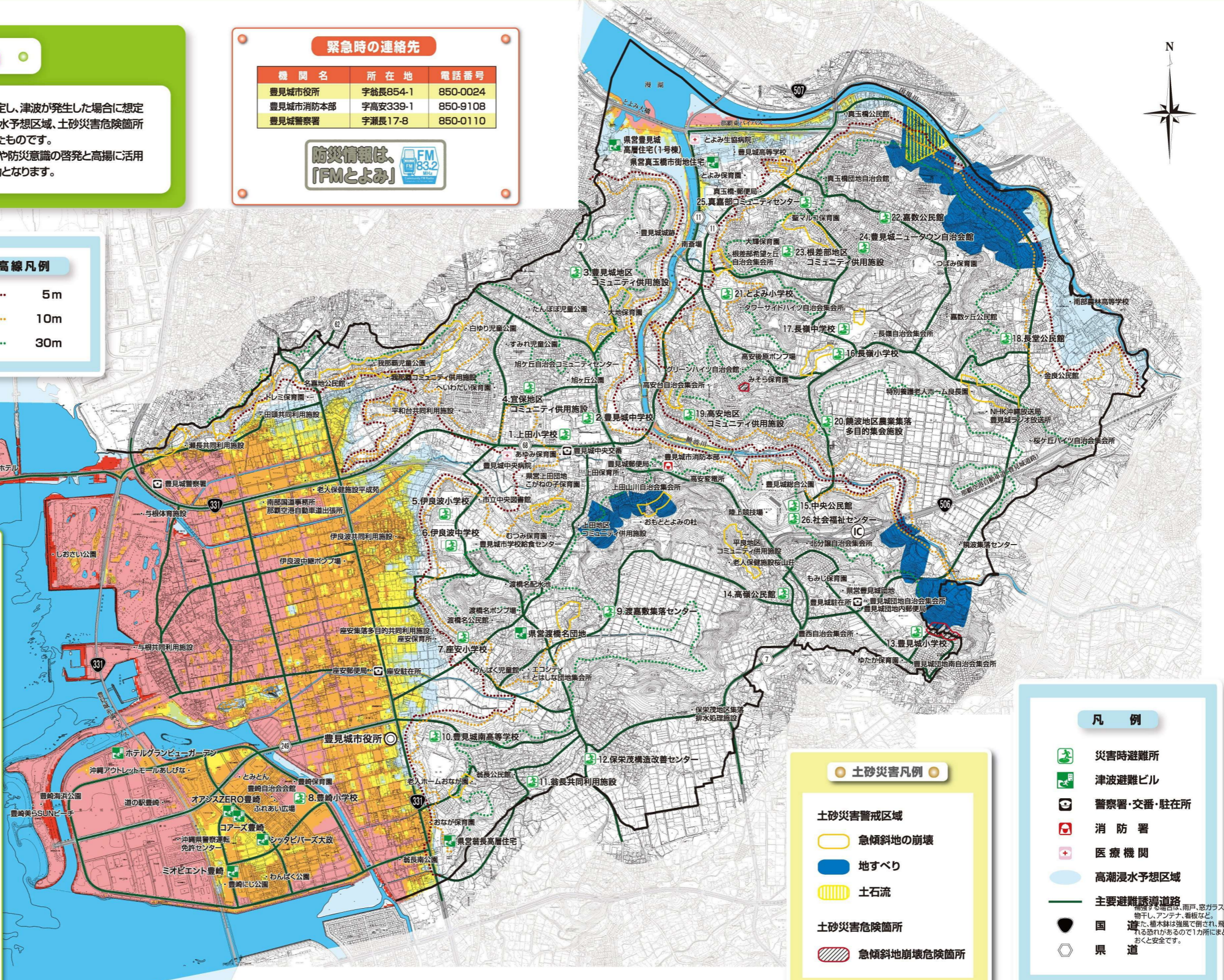
(沖縄県 津波浸水予想図による)

等高線凡例

- 5m
- 10m
- 30m

災害時避難所一覧

番号	施設名	海拔	所在地	電話番号
1	上田小学校	19	字宜保218-1	850-0037
2	豊見城中学校	31	字宜保218-1	850-0036
3	豊見城地区コミュニティ供用施設	43	字豊見城150	850-0783
4	宜保地区コミュニティ供用施設	16	字宜保21	856-7185
5	伊良波小学校	23	字伊良波300	850-9213
6	伊良波中学校	29	字伊良波273	850-2791
7	座安小学校	27	字座安230-1	850-3627
8	豊崎小学校	3	字豊崎1-406	840-6530
9	波嘉敷集落センター	33	字波嘉敷407	850-8159
10	豊見城南高等学校	10	字館長520	850-1950
11	翁長共同利用施設	46	字館長260	850-2446
12	保栄茂構造改善センター	52	字保栄茂242-2	850-6095
13	豊見城小学校	71	字高嶺439-2	850-5377
14	高嶺公民館	62	字高嶺5-1	
15	中央公民館	33	字平良467-1	850-3280
16	長嶺小学校	62	字腕波1018	850-5907
17	長嶺中学校	56	字腕波1068-2	850-1900
18	長堂公民館	20	字長堂62	850-6418
19	高安地区コミュニティ供用施設	9	字高安43	850-1558
20	腕波農業集落多目的集会施設	30	字腕波500-1	850-2936
21	とよみ小学校	11	字高安1132-2	850-8030
22	嘉敷公民館	68	字嘉敷1	850-1584
23	根差部公民館	54	字根差部287	850-0355
24	豊見城ニュータウン自治会館	60	字根差部66-5	850-8183
25	真嘉部コミュニティセンター	22	字根差部375-2	840-6828
26	社会福祉センター(災害時要援護者優先)	40	字平良467-4	856-2782



土砂災害凡例

- 土砂災害警戒区域
- 急傾斜地の崩壊
- 地すべり
- 土石流
- 土砂災害危険箇所
- 急傾斜地崩壊危険箇所

凡例

- 災害時避難所
- 津波避難ビル
- 警察署・交番・駐在所
- 消防署
- 医療機関
- 高潮浸水予想区域
- 主要避難誘導道路
- 国道
- 県道

