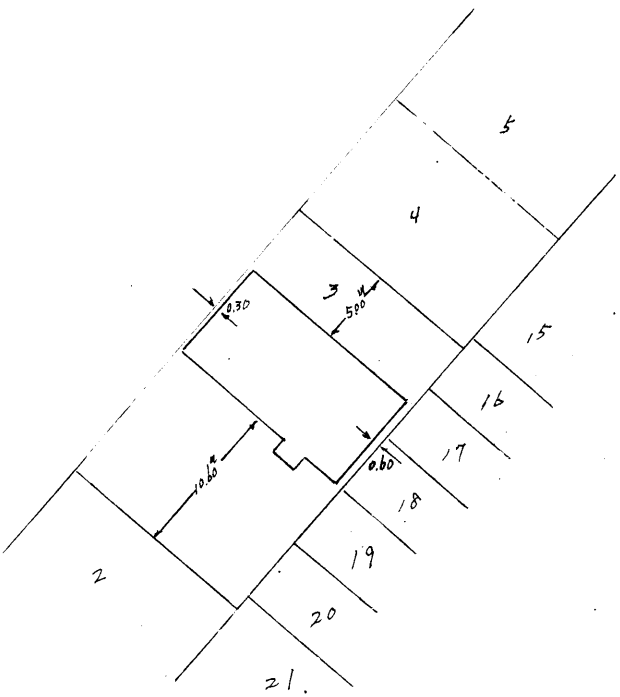


建物図面

1/3

家屋番号	15番3の5	昭和四八年八月四日	作製年月日
建物の所在	那覇市前島3丁目15番地3		作製者
		土地家屋調査士	那覇市字壹川式六八番地
		大城正雄	申請人
		砂川勝徳	那覇市前島3丁目15番地
		(砂川)	
縮尺	1/500	(日本土地家屋調査士会連合会用紙)	

(日調連13)

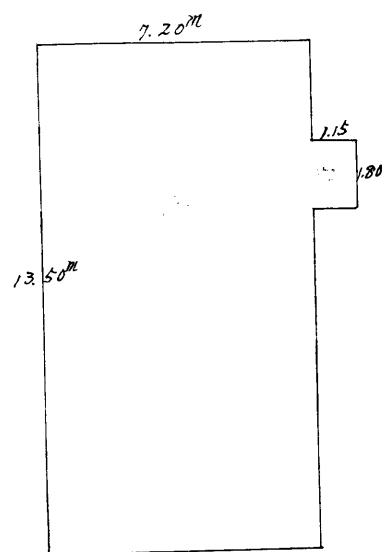
71147

各階平面図

家屋番号	15番395
建物の所在	那覇市前島3丁目15番地3

昭和四八年八月四日	作製年月日
作製者	
那覇市字堂川式夫久番地	
土地家屋調査士 大城正雄	
申請人	
那覇市前島三丁目五番地	
砂川勝徳	
砂川	

1階平面図

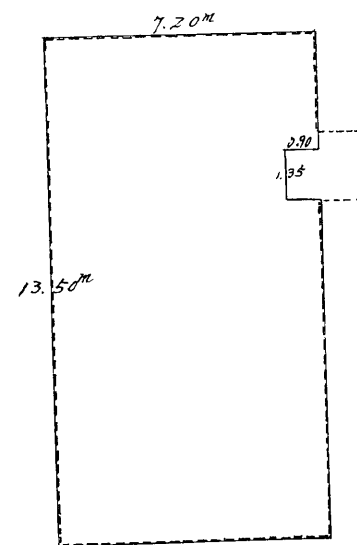


床面積

$$\begin{aligned} (イ) & 13.50^m \times 7.20^m = 97.20^m^2 \\ (ロ) & 1.80^m \times 1.15^m = 2.07^m^2 \\ & \hline & 99.27^m^2 \end{aligned}$$

床面積 99.27^{m²}

2階平面図



床面積

$$13.50^m \times 7.20^m - (1.35^m \times 0.90^m) = 95.985^m^2$$

床面積 95.98^{m²}

(日調連14)

縮尺

1/200

(日本土地家屋調査士会連合会用紙)

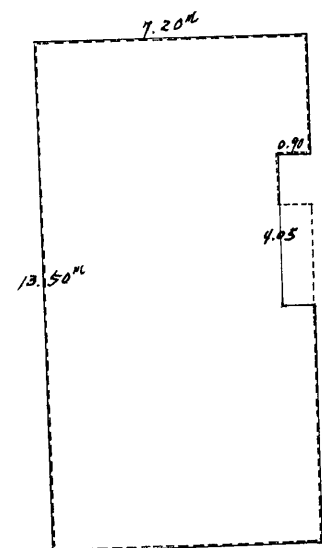
71148

各階平面図

家屋番号	15番3の5
建物の所在	那覇市前島3丁目15番地3

昭和四八年八月四日	作製年月日
作製者	
那覇市字堂川式六之番地	
土地家屋調査士 大城正雄	
申請人	
那覇市前島参丁目五番地参	
砂川勝徳	
砂川	

3階平面図

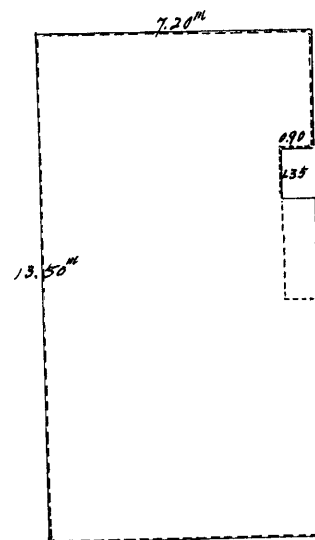


床面積

$$13.50^m \times 7.20^m - (4.05^m \times 0.90^m) = 93.555^m^2$$

床面積 93.55^{m²}

4階平面図



床面積

$$13.50^m \times 7.20^m - (1.35^m \times 0.90^m) = 95.985^m^2$$

床面積 95.98^{m²}

(日調連14)

縮尺	1/200
----	-------

(日本土地家屋調査士会連合会用紙)

71149